

Nissans vattenråd

Lokalt arbete i Nissan

Engagemang

Stina Kullingsjö, åtgärdssamordnare





- Vattnets väg
- Om Nissans vattenråd
- Vattendraget Nissan
 - Historia
 - Status
 - Pågående projekt
- Engagemang

Om Nissans vattenråd och åtgärdssamordnare



- Nissans vattenråd är en förening för samverkan.
- Har två projektanställda åtgärdssamordnare 2025-2026 för att:
 - ***Snabba på åtgärder** för att höja vattenstatus.
 - ***Stötta markägare** vid myndighetskontakter
 - ***Stödja intressenter** vid exv. ansökningar om tillstånd, bidrag och dispenser som syftar till att förbättra vattenstatus.

David Kvarnsudde- David.kvarnsudde@halmstad.se

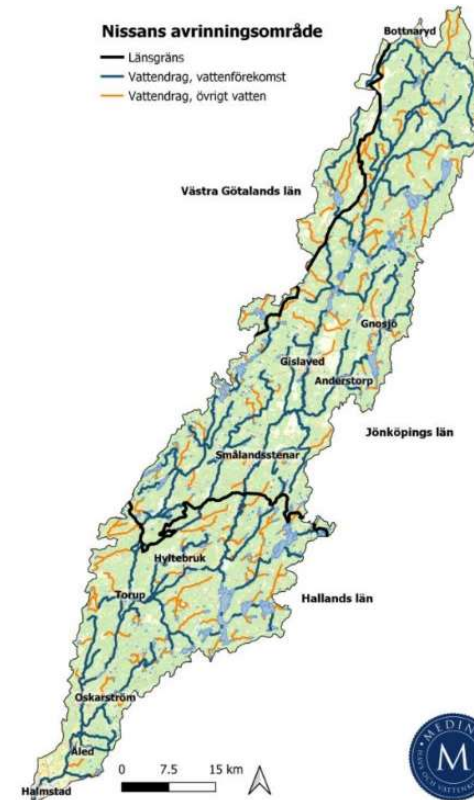
Stina Kullingsjö- Stina.kullingsjo@gislaved.se



Åtgärdssamordningen medfinansieras av Havs- och vattenmyndigheten genom anslag 1:11 Åtgärder för havs- och vattenmiljö, och av Länsstyrelsen Jönköping och Länsstyrelsen Halland

Nissan

- Nissans är med sina 186 km, en av södra Sveriges längsta åar.
- Sträcker sig från Nissans källflöden i Jönköpings kommun till havet vid Halmstad.



Vattendraget Nissan- Historia

- Lax och havsöring vandrade historiskt till Nissafors, första stora naturliga vandringshindret i Nissan.

Vad har hänt därefter?

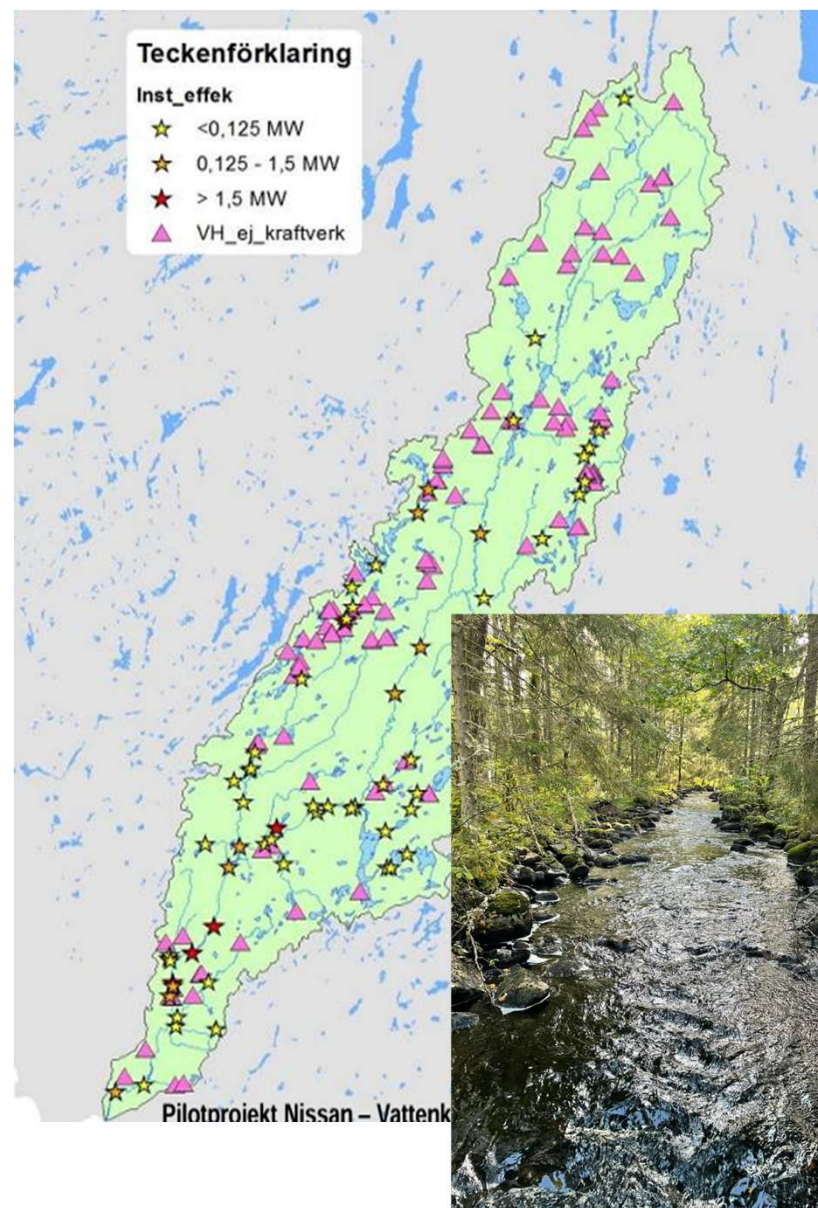


Timmerflottning och dränering från 1600-talet och framåt-Rätning, rensning, dikning

Industrialisering från 1700-talet och framåt-Dämmen och vandringshinder, kraftigt försämrad vattenkvalitet

Storskaliga kraftverk från 1940-talet och framåt-Stora vandringshinder, reglering av vattnet.

Utsläpp, luftföroreningar och intensivt skogsbruk från 40-talet och framåt-Föroreningar, försurning, brunifiering



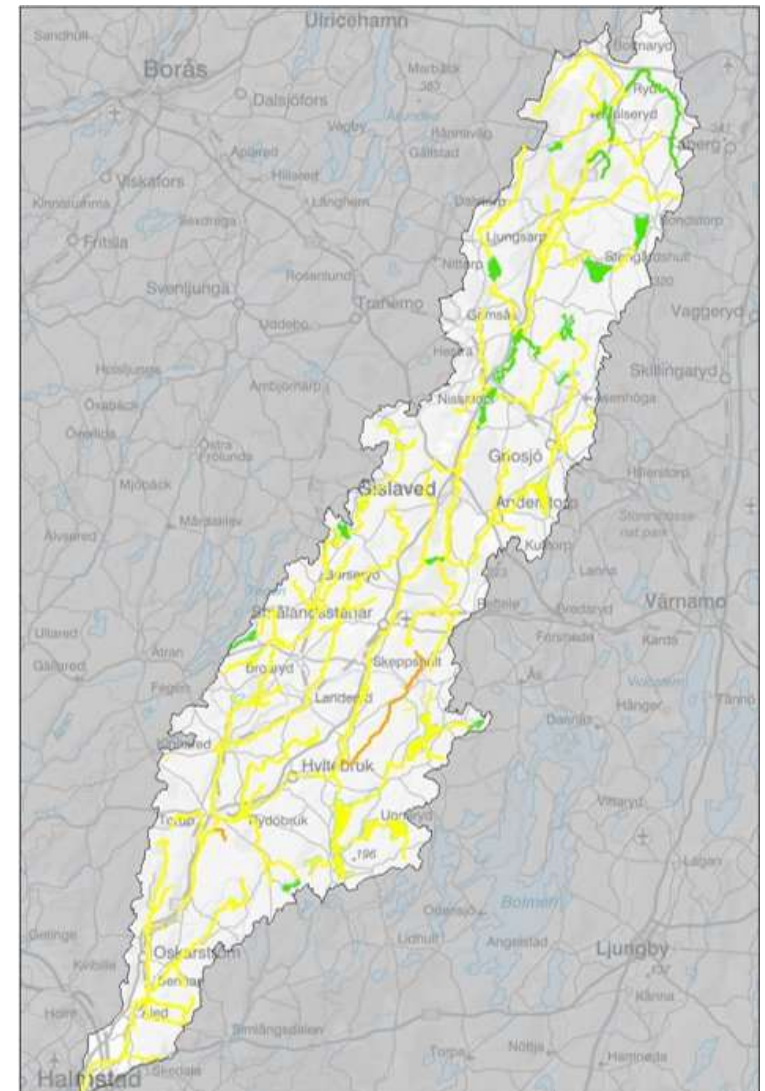
Vattendraget Nissan-status

- Måttlig ekologisk status framförallt pga:

Försurning

Morfologiska förändringar och
bristande kontinuitet

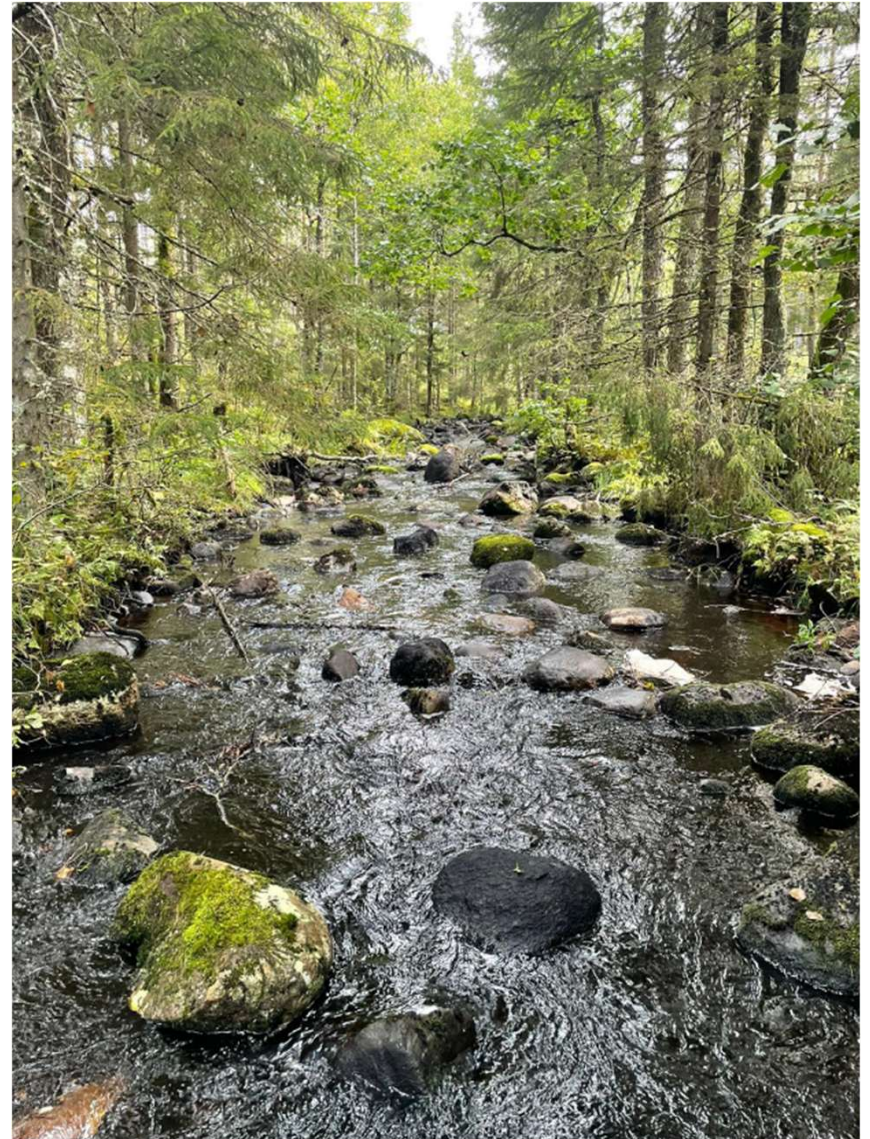
Även flödesförändringar, föroreningar



Vattendraget Nissan- Pågående projekt

- Kalkning- Motverka effekter av försurning
- Genomgång och borttagning av vandringshinder
- Biotopvård och restaurering av rensade vattendrag
- Återvätning av dikad skogsmark
- Kantzoner

- Omprövning av vattenkraft 2030



Engagemang-Många alternativ

- Lokalt, regionalt, nationellt?
- Häng med redan pågående projekt?
- Kunskapsspridning och opinionsbildning?
- Arbeta med lokala vattendrag. Ett i taget?
- Målart-målbild?

- Vatten föreningar!

Tack!

- Stina.kullingsjö@gislaved.se
- Tel: 037 148 53 52

