

A close-up photograph of a lynx's face, showing its large, yellow-orange eyes, thick fur, and prominent ears. The background is a soft, out-of-focus brown.

# Att bygga broar i ett polariserat landskap

2026 03 07

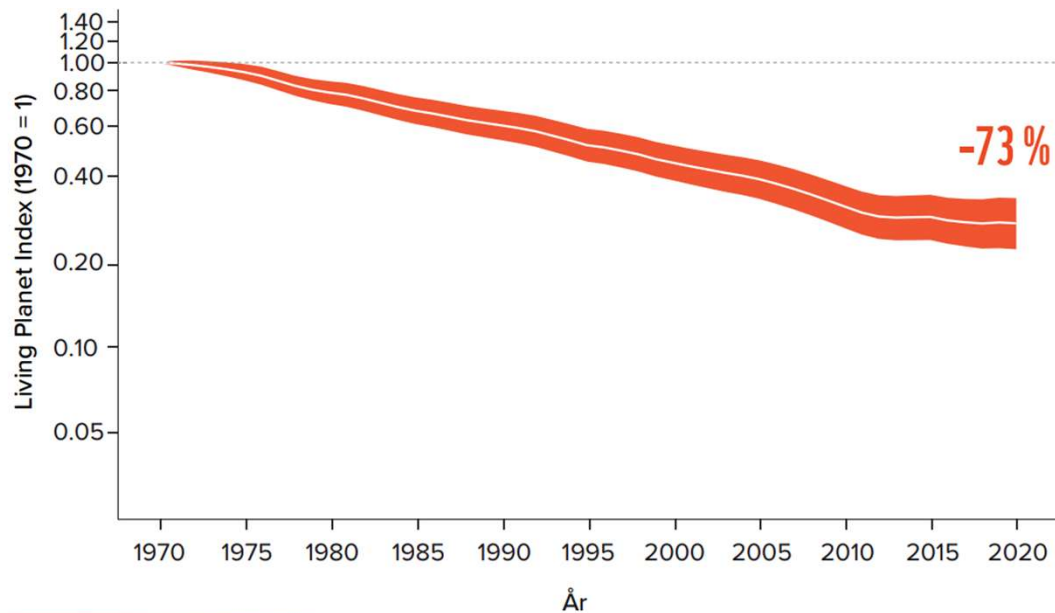
# Om WWF



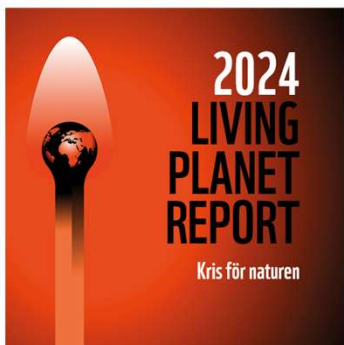
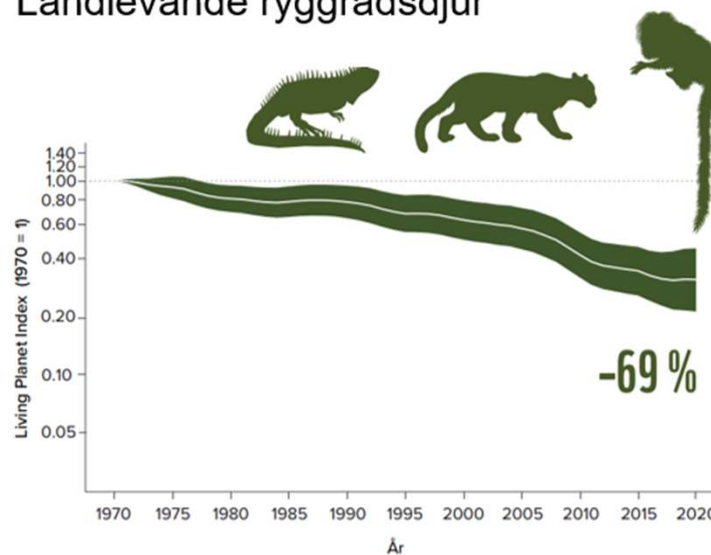
- WWF Sverige bildades 1971
- Naturvårdsprojekt jorden runt
- 200 anställda, varav en i Järvsö



# Varför behövs broar



## Landlevande ryggradsdjur



## SYNTES AV VILTKONFLIKTERS UPPBYGGNAD OCH HUR MAN HANTERAR DEM

EN KUNSKAPSRAPPORT FÖR ATT ARBETA MED  
KONFLIKTINTERVENTION INOM ROVDJURSFÖRVALTNINGEN  
VULKAN KOMMUNIKATION & KONFLIKTVÄGLEDNING



## Varför behövs broar?

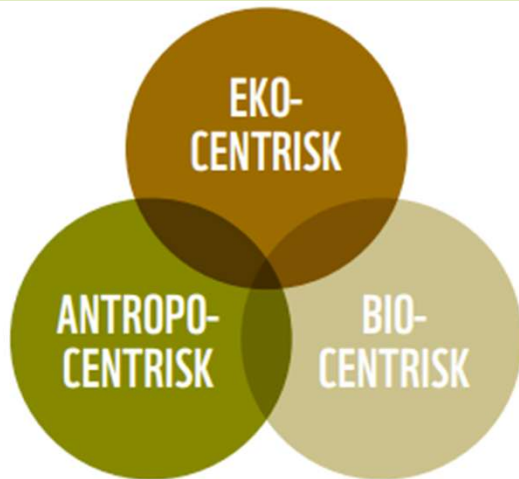
Rovdjurskonflikter handlar främst om människor – inte djuren

Polariseringen ökar: Stad-  
Landsbygd, värderingar, identitet

Förvaltningen fungerar bara om människor accepterar den



# Förtroende-Tillit



# Hur ser vi då vägen framåt i dessa frågor?



Här börjar vårt brobyggande och de som ska kunna använda den här bron är:

Allmänhet

Organisationer

Myndigheter

Brukare

Lokalsamhälle

# Dialogprojektet



**Platser:** Falköping, Tidaholm, Söderåsen, Linderödsåsen, Tiveden. Planeras under 2025: Dalarna, Gävleborg.

*– Det är viktigt att ta reda på vad som är viktigt för deltagarna. Utifrån deras preferenser tar vi fram olika teman att diskutera, så som skydds jakt, stängsling, tolkning av lagar och liknande. Projektet har också en viktig demokratispekt, då vi med hjälp av dessa möten vill föra lokala röster närmare beslutsfattare och se till att det lokala perspektivet inte glöms bort, säger Bernard le Roux från Dialogues.*

# Innovativa projekt tillsammans med Flox Robotics & Qulinda



## Jägare och länsstyrelsen ska påbörja samarbete

**FALUN** Med ett ekonomiskt stöd från Världsnaturfonden ska Länsstyrelsen Dalarna och Jägareförbundet inleda ett nytt samarbete med rovdjursinventering.

Syftet är att få så många rovdjursrapporter som möjligt.

– Det kan öka möjligheterna att få jakt, säger Hanne Kringstad.

Från första oktober till sista mars kommer rovdjursinventeringen i Dalarna pågå.

något som sedan granskas av länsstyrelsen för kvalitetssäkring.

Ellinor Theorin är vilt-handläggare vid länsstyrelsen i Dalarnas län. Hon förklarar att jägareförbundet tog kontakt och frågade hur de kunde hjälpa till för att kunna upprätthålla en god inventering.

– Vi har redan ett samarbete, men nu kommer vi att kunna utöka det i och med det här projektet och pengarna som vi fått från WWF. Vår förhoppning är att fler

konsulent, Svenska Jägareförbundet och fortsätter:

– Vi samarbetar väldigt mycket, även om vi inte alltid delar samma åsikt så är vi väldigt överens om att vi måste ha ett bra underlag för hur många rovdjur som finns.

Inventeringen är viktig för både WWF, Jägareförbundet och länsstyrelsen. Jägarna påpekar att det finns fler vargar än vad siffrorna visar.

– Om vi kan visa hur många vargar vi har, så kan



Hanne Kringstad, Bengt Stoor och Ellinor Theorin.

# Rovdjursavvisande stängsel skyddar mot angrepp



Sedan 2022 har WWF deltagit i Svenska Rovdjursföreningens arbete med rovdjursavvisande stängsel.

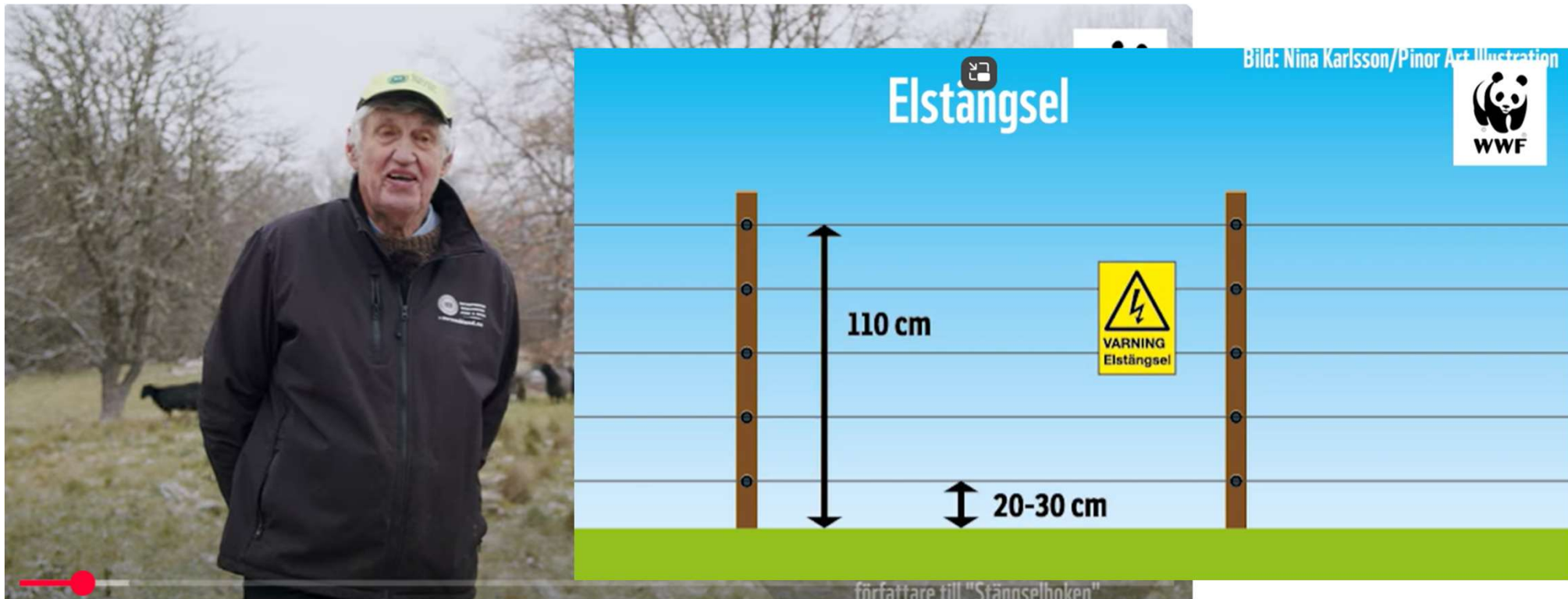
Användningen av dessa stängsel minskar risken för rovdjursangrepp på tamdjur. Då minskar även behovet av skydds jakt.

Rovdjursavvisande stängsel kan även minska oro bland djurägare och därmed ge en ökad acceptans

# Kort film om RAS



[https://www.youtube.com/watch?v=1f\\_I mHtFdvA](https://www.youtube.com/watch?v=1f_I mHtFdvA)





## 1. ÅTERKOMSTEN | VARGEN I SKANDINAVIEN

# Öka kunskap om stora rovdjur : Vildriket & Biotopia



Lär dig mer om lodjur



Biotopia Uppsala  
2 240 prenumeranter

Prenumerera

40



Dela



# Öka kunskap om stora rovdjur : animeringar om vargar & spårfilmer

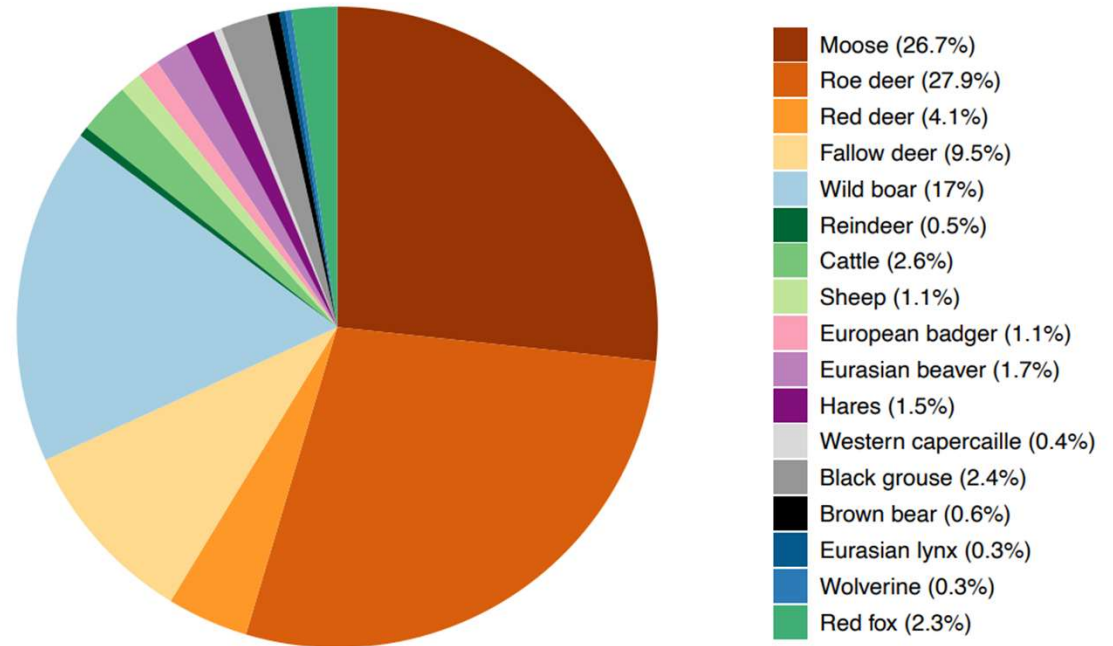


## Episodes:

- Ep.1 "Establishment of the Scandinavian wolf population"
- Ep.2 "Wolf territory: definition, dispersal, establishment"
- Ep.3 "Inbreeding: definition and consequences"
- Ep.4 "Wolf predation"
- Ep.5 "Mortality, reproduction and turnover"



# Forskning: Vad äter vargar i södra Sverige?



# Forskning: DNA utan snö, järvar och problembjörnar



Forskning om järv i skogslandskap



# Rovdjurssymposium-2025, 10-11 november i Järvsö



**Together possible!**

